

Tamanqueiro

Classification botanique *Aegiphila lushmathi* Sch.

Famille Verbénacées

Nom vulgaire Tamanqueiro



Tamanqueiro (1/3 gr. nat.)

Distribution Commun dans tout l'État.

Caractères distinctifs Petit arbre à feuilles sub-membraneuses, entières, ovales ou lancéolées. Inflorescence en cymes corymbiformes, ou en cymes courtement pédonculées. Fruit drupe.

Floraison et fructification Flor. Janvier. Fruct. Mai-juillet.

Bois blanc

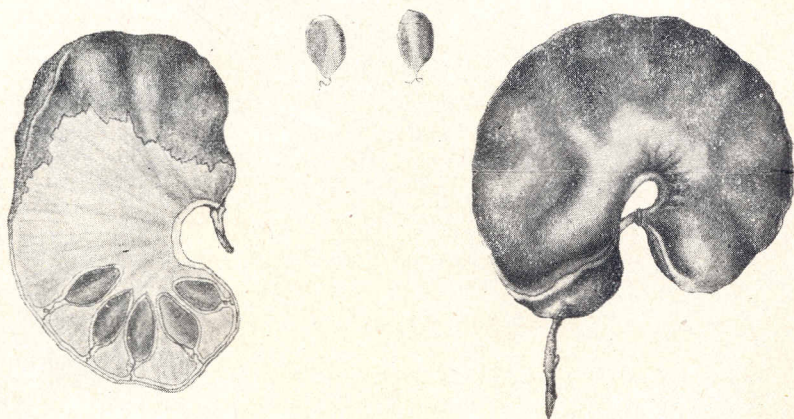
Usages et emplois Cet arbre, à cause de ses petites dimensions, ne donne que du bois des caisses, utilisé, tout particulièrement, pour la confection des sabots.

Tamboril

Classification botanique *Enterolobium timbouva* Mart.

Famille Légumineuses

Noms vulgaires Tamboril, Timbó, Tambory, Timbó-uba, Timbuva, Orelha de negro, Ximbó, Ximbuva, Tambuvi, Timbahyva.



Tamboril (1/2 gr. nat.)

Distribution On le rencontre communément dans l'État, surtout dans les régions champêtres et dans les terres sèches.

Caractères distinctifs Grand arbre, à cime ample, rameux, à tige droite et cylindrique. Feuilles composées à folioles sessiles, aiguës, obtuses, lisses. Inflorescence en capitules, à fleurs blanches. Fruit légume subligneux, dur, tortueux, noir.

Floraison et fructification Flor. Septembre-octobre Fruct.
Mai-juillet.

Bois brun, extrêmement léger.

Densité 0,350

Usages et emplois Le bois est utilisé pour ouvrages d'intérieur des bâtiments et pour la construction des pirogues; on en tire des lattes et des couvre-joints. Il sert pour la fabrication de la pâte à papier.

Tapiá

Classification botanique *Alchornea pycnogyne* Mull. et Arg.

Famille Euphorbiacées

Noms vulgaires Tapiá, Boleiro



Tapiá guassú (4/5 gr. nat.)

Alchornea pycnogyne

Distribution Commun dans tout l'État où il croit, le plus souvent, le long des cours d'eau.



Tapia

Caractères distinctifs Arbre de petite taille ou de taille moyenne. Feuilles longuement pétiolées, grandes, larges, légèrement acuminées, obtuses à la base, dentées, pubescentes en dessous et couvertes d'une pubescence étoilée sur la face supérieure. Fruit capsule velue.

Floraison et fructification Flor. Octobre-février. Frut. Janvier-mars.



Tapiá guassú branco (gr. nat.)
Alchornea triplinervia, var. *nemoralis*.

Densité 0,500 — 0,432 — 0,365

Usages et emplois Le bois de cet arbre est utilisé pour la confection des caisses d'emballage et pour la fabri-

cation de la pâte à papier. On l'emploie aussi pour la construction des plafonds.

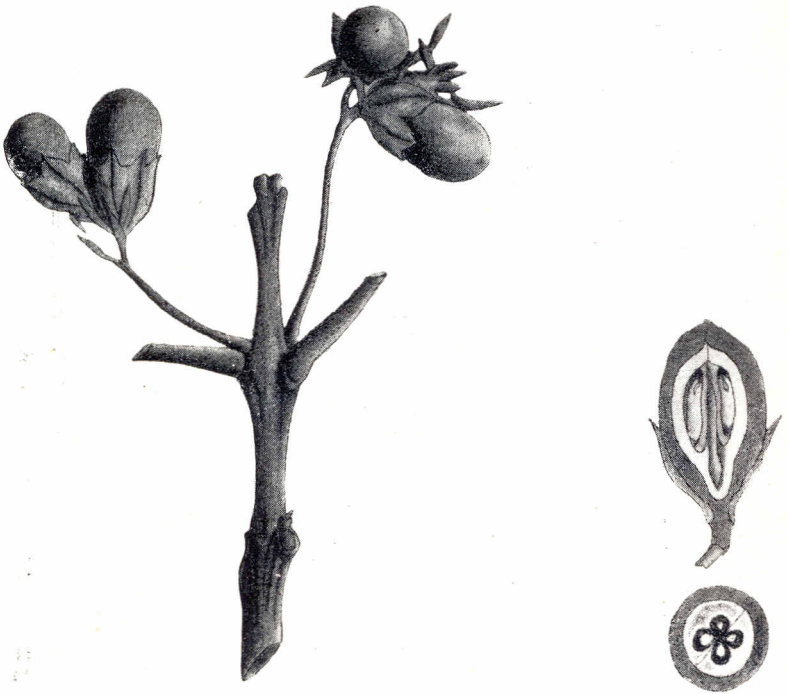
Observations Dans la Serra do Mar, on rencontre communément une autre espèce — *Alchornea triplinervia* Mull. Arg. var. *nemoralis* Pax. Hoffm. — qu'on appelle «Tapiá guassú branco», dont nous donnons ici la reproduction du fruit.

Taruman

Classification botanique *Vitex sellowiana* Cham.

Famille Verbénacées

Noms vulgaires Taruman, Velame do campo.



Taruman (gr. nat.)

Distribution Commun dans l'État.

Caractères distinctifs Petit arbre à rameaux tomenteux dans

la jeunesse. Feuilles pétiolées, 5-lobées, à lobes inégaux, pubescentes en dessus, tomenteuses en dessous. Inflorescence en cymes axillaires. Fruit drupe obovale, globuleuse.

Floraison et fructification Flor. Décembre-février. Fruct. Février-avril.

Densité 0,770

Usages et emplois Le bois de cet arbre a une bonne durée sous l'eau et dans les lieux constamment humides; on en tire des pieux et des poteaux de clôture.

Tayuva

Classification botanique *Broussonetia xanthoxylum* Mart; *Macclura xanthoxylum*



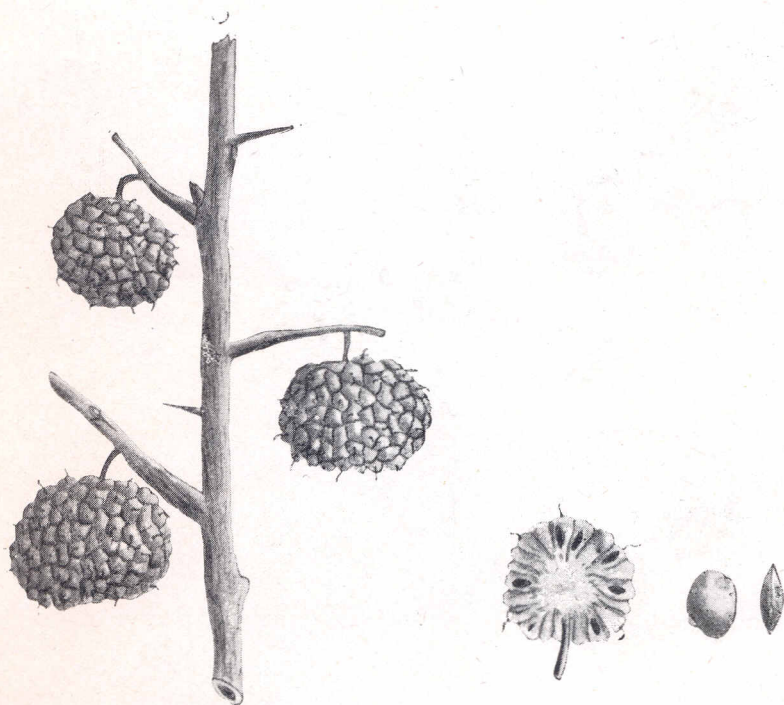
Tayuva (gr. nat.)

Famille Morées

Noms vulgaires Tayuva, Amoreira

Distribution Très commun dans l'État.

Caractères distinctifs Arbre de taille moyenne, à tige courte et cylindrique, rameux et à cime ample. Feuilles pétiolées, dentées en scie, acuminées, lancéolées, vert pâle en dessous. Inflorescence amentacée. Fruit nuculaine.



Tayuva, fruit mûr (gr. nat.)

Floraison et fructification Flor. Août-septembre. Fruct. Janvier-février.

Bois jaune foncé, homogène

Densité 0,930

Usages et emplois Cet arbre donne du bois de charpente et de menuiserie. Il se travaille bien au tour et prend bien le vernis. Les fruits sont comestibles.