

Figura 6 – Estrutura do caule de *Maytenus guyanensis*. A. Seção transversal. B. Detalhe do anel descontínuo esclerenquimático, composto de fibras (Fi) e células pétreas (CP). C. Detalhe do sistema vascular. AE- anel esclerenquimático; Co- córtex; F- floema; Fi- fibra; Le- lenticela; RF- raio do floema; RX- raio do xilema; Va- vaso.

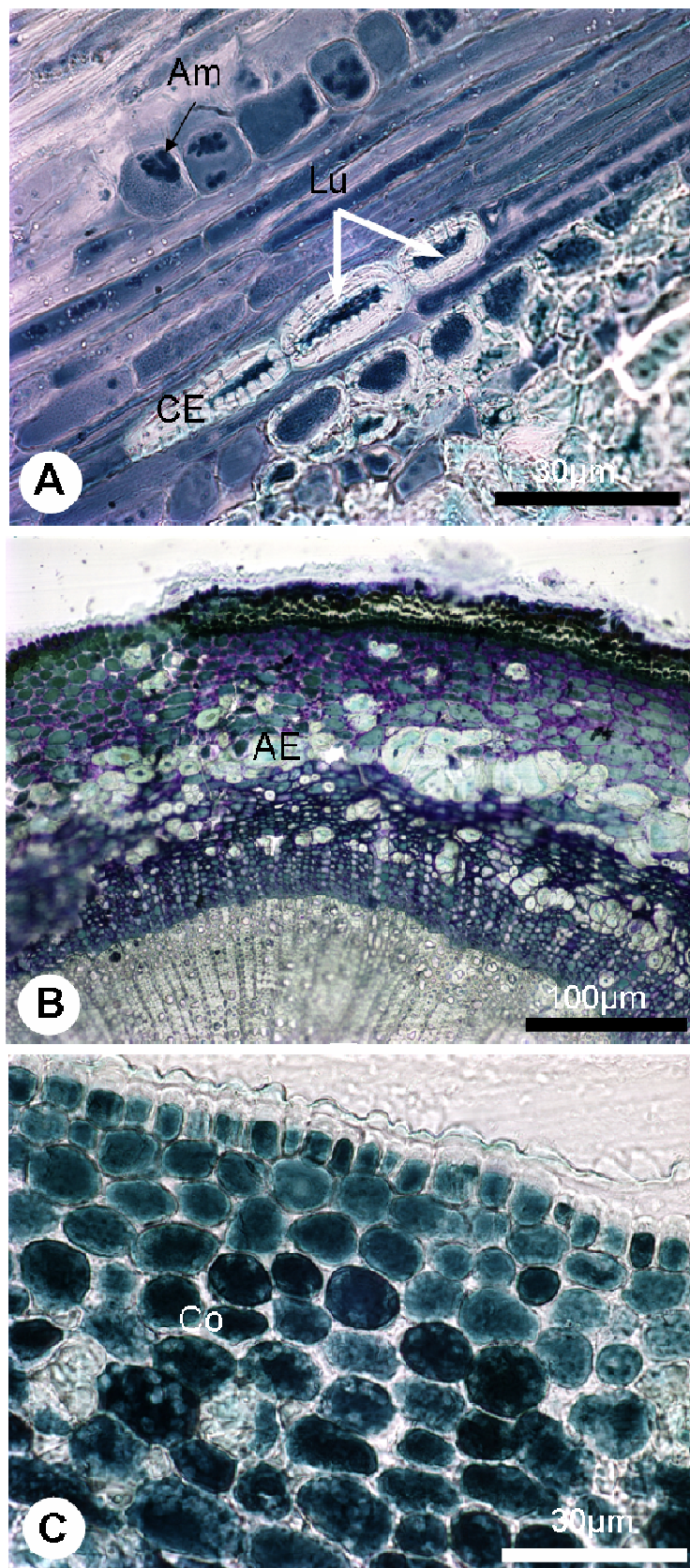


Figura 7 – Estrutura do caule de *Maytenus guyanensis*. A. Seção longitudinal tangencial. Células esclerificadas (CE). B. Visão geral do caule. C. Células parenquimáticas do córtex (Co). AE- anel esclerenquimático; Am- amiloplastos; Lu- lúmen.

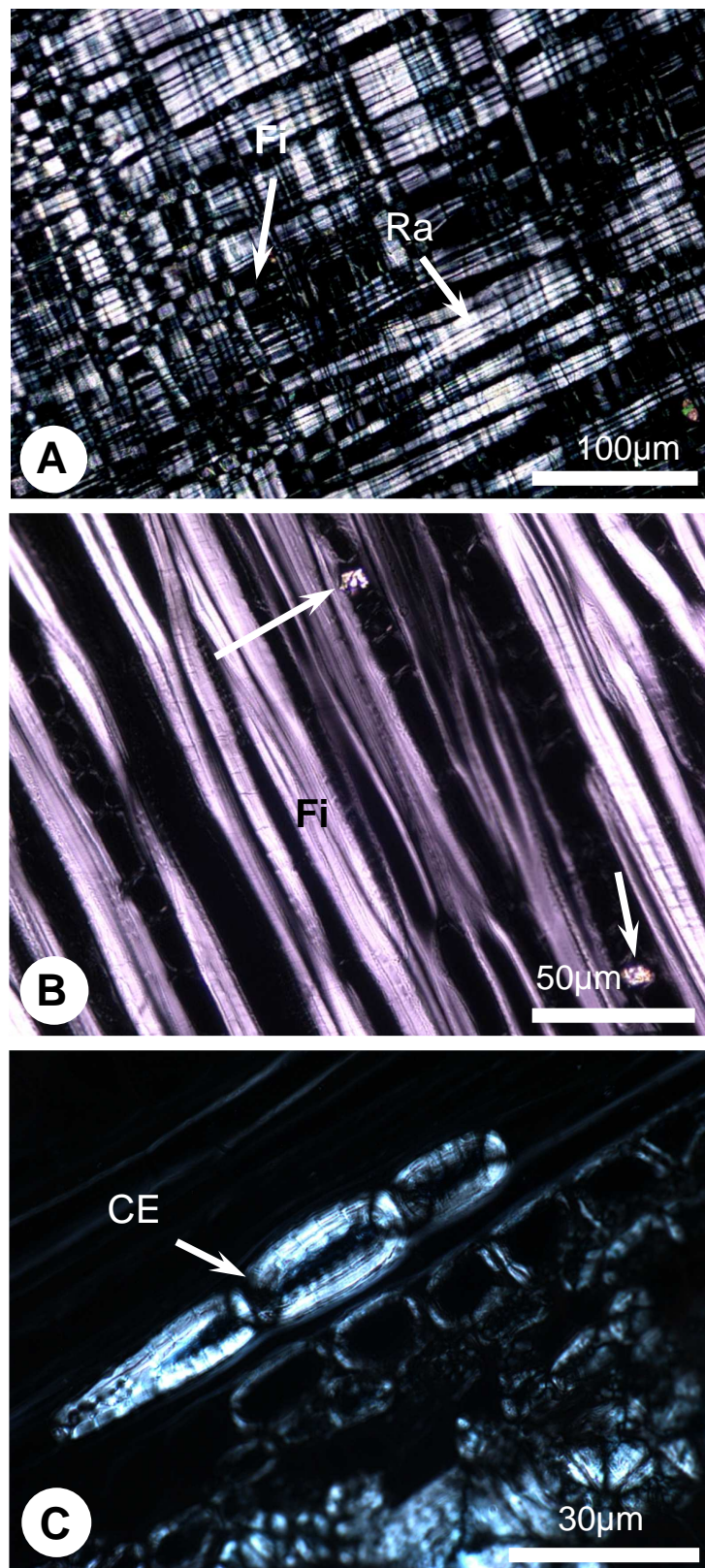


Figura 8 – Estrutura do caule de *Maytenus guyanensis* em luz polarizada. A. Seção longitudinal radial. Visão geral mostrando os raios (Ra) e fibras (Fi). B. Seção longitudinal tangencial. Monocristais prismáticos (setas) e fibras. C. Seção transversal. Detalhe de algumas esclerificadas (CE).